

**SCM** <sup>TM</sup>

**TECHNOLOGY**



*The Best Technologies for Material Recycling*



# MULINO A MARTELLI

SH 1400 - SH 2000





## MULINO A MARTELLI

Molino a martelli: ampia gamma di modelli sia per ferro che per alluminio con alta capacità di produzione fino a 45T/h disponibili versioni con motore termico e elettrico.

## SHREDDER

Shredder: broad range of models for both iron and aluminium with high production capacity up to 45T/h. Available in diesel and electric motor versions.

## MOLINOS DE MARTILLOS

Molino de martillos: amplia gama de modelos, tanto para hierro como para aluminio, con alta productividad para hasta 45 t/h; disponibles versiones con motor térmico y con motor eléctrico.

## KLADIVOVÝ MLÝN

Široká nabídka modelů, zpracovávajících železo i/nebo hliník, s vysokou výrobní kapacitou až 45 tun/hod. Dodávané v provedení s tepelným nebo elektrickým motorem.

## HAMMERMÜHLEN

Hammermühle: Umfangreiche Modellpalette sowohl für Eisen als Aluminium mit hoher Produktionsleistung bis 45 t/h, Ausführungen mit Thermomotor und Elektromotor.

## BROYEURS À MARTEAUX

Broyeur à marteaux : vaste gamme de modèles pour fer et aluminium à haute capacité de production (jusqu'à 45 t/h), disponibles en version à moteur thermique et version à moteur électrique.

## STRZĘPIARKA

Dysponujemy szerokim wyborem shredderów, zarówno do złomu stalowego, jak i aluminium, o wydajności aż do 45T/h. Napęd silnikiem Diesla lub elektrycznym.

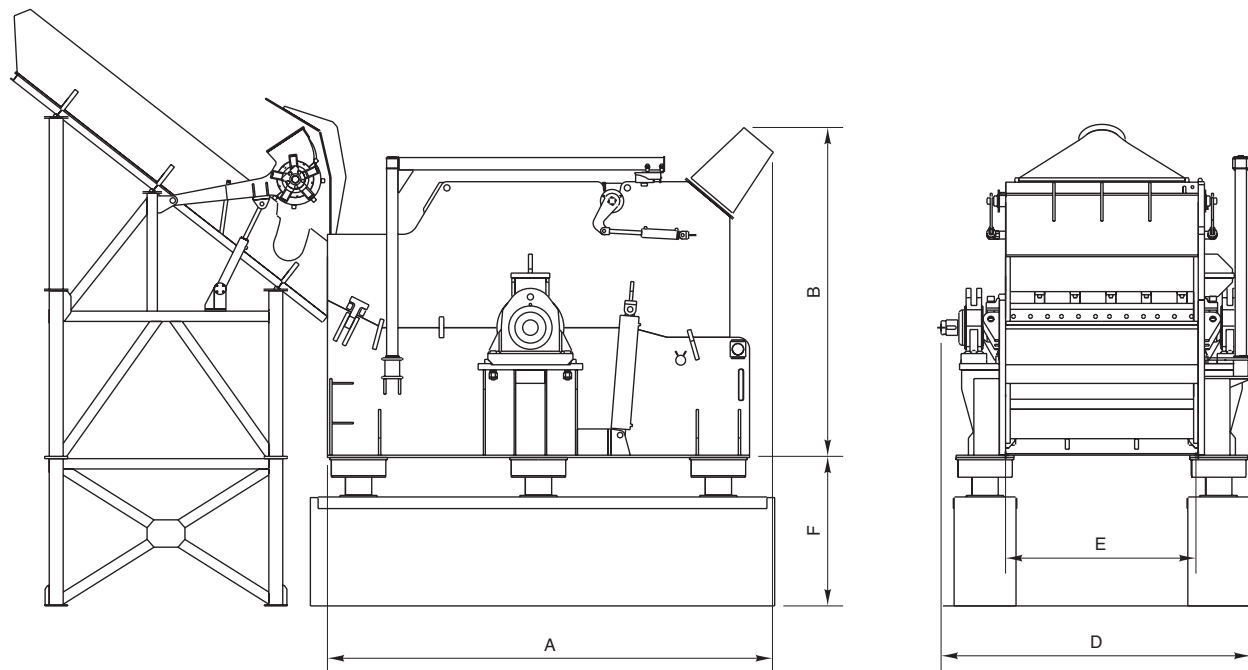
## PARÇALAYICILAR

Geniş bir üretim yelpazesinde 45 ton/saatlik üretim kapasitesine kadar demir ve alüminyum işleme kapasitesine sahip parçalayıcılar dizel ve elektrik tahrikli olarak imal edilmektedirler.



# MULINO A MARTELLI

SH 1400 - SH 2000



Caratteristiche tecniche Technical data		SH 1400	SH 2000
A	mm	4935	5300
C	mm	5100	5600
D	mm	2840	3750
E	mm	1410	2150
F	mm	1100	1600
B	mm	4000	4000
Peso totale Total weight	ton	60	70
N° Martelli N° Hammers	N°	12	20
Produzione oraria Hourly production	ton/h	12 / 18	20 / 35
Motorizzazione Engines		Electric / Diesel	Electric / Diesel









# SCM<sup>TM</sup>

## TECHNOLOGY




SCM TECHNOLOGY s.r.l. Via Grande, 27/1 - 42028 POVIGLIO (RE) - Italy  
Tel. +39 0522 967369 - Fax +39 0522 486913  
www.scm-technology.com - info@scm-technology.com



Markets in the World where we Work

 Le migliori tecnologie  
per il riciclaggio dei materiali

 The best technologies  
for material recycling

 Las mejores tecnologías  
para el reciclaje de materiales

 Nejlepší technologie  
pro recyklaci materiálů

 Die besten Technologien  
für das Materialrecycling

 Les meilleures technologies  
pour le recyclage des matériaux

 Najlepsze technologie  
recyklingu materiałów

 Malzeme geri dönüşümü  
için en iyi teknolojiler



**SCM** <sup>TM</sup>

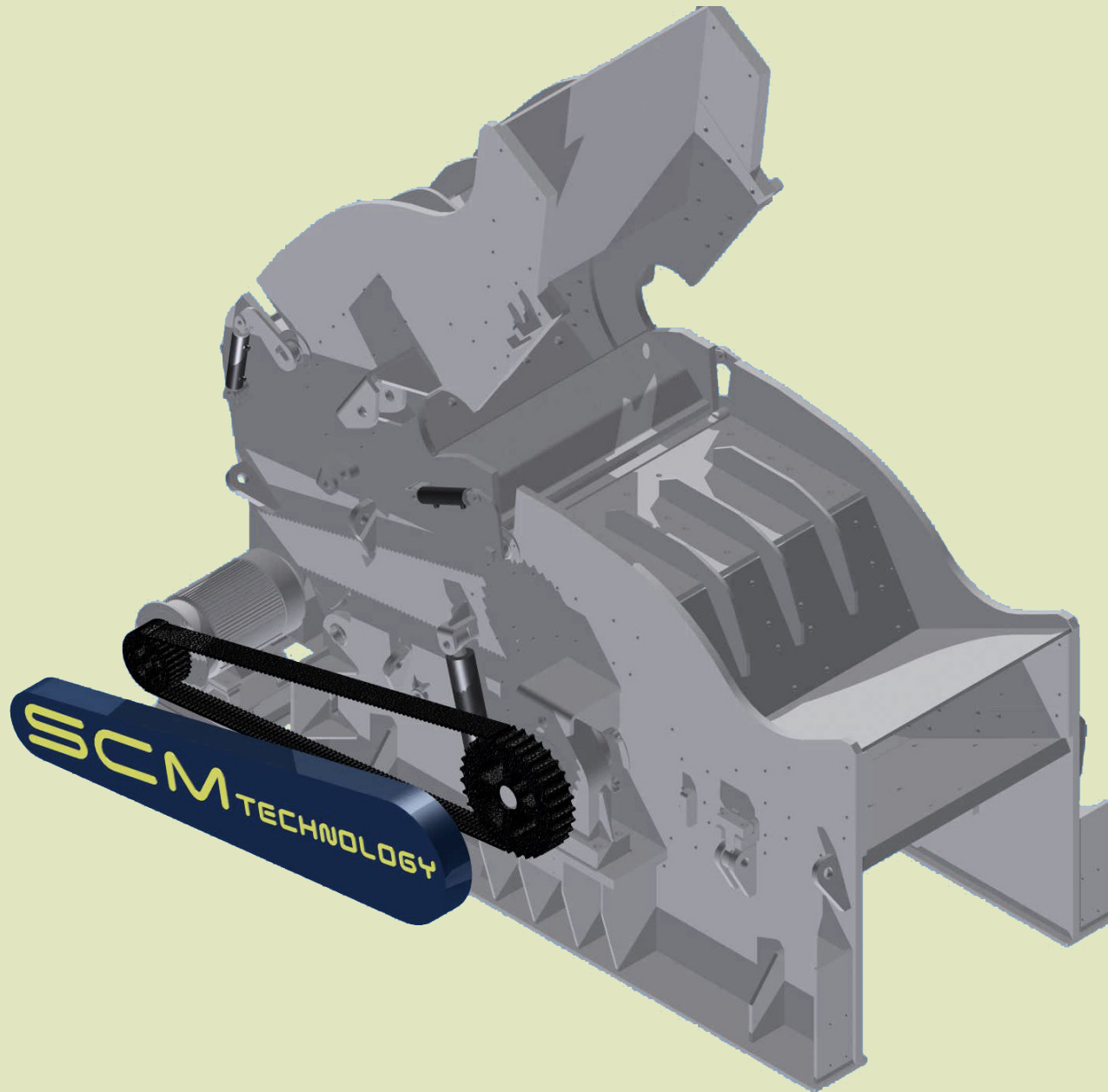
**TECHNOLOGY**



*The Best Technologies for Material Recycling*

# MULINO A MARTELLI

SH 160/1000 - SH 200/1000







## MULINO A MARTELLI

SCM Technology presenta in occasione della fiera novità nella produzione dei mulini a martelli grazie al suo sistema. Riesce a far coincidere alte produzioni e bassi consumi pur avendo ridotte dimensioni.

Si tratta di un nuovo mulino a martelli dalla struttura estremamente robusta con facile sistema manutenzione.

Le principali specifiche tecniche del SH160/1000 sono:

- Apertura idraulica della camera superiore;
- Sollevamento idraulico del rotore;
- Porta di espulsione dei corpi estranei;
- Tensionamento idraulico delle cinghie per una rapida sostituzione del rotore;
- Griglia a settori intercambiabili con misure modulari;
- Installazione su antivibranti per minimizzare le vibrazioni.



## HAMMER MILL

SCM Technology introduces at Ecomondo's 2014 a new model of hammer mill of small dimensions.

It is the new model SH 160-1000 of contained dimensions but extremely robust and able to reach high output with low power consumption of use, easy maintenance.

Main features:

Hydraulic opening of the upper chamber

Hydraulic lift of the rotor

Door expulsion of foreign objects

Hydraulic tensioning of the belts for quick replacement of the rotor

Grid with interchangeable sections with a modular measures

Installation on dampers to minimize vibrations

Fixed or hook lift version.



## MOLINOS DE MARTILLOS

SCM Tecnología introduce en Ecomondo de 2014 un nuevo modelo de molino de martillos de pequeñas dimensiones.

Es el nuevo modelo SH 160-1000 de dimensiones contenidas, pero extremadamente robusto y capaz de alcanzar un alto rendimiento con un bajo consumo de energía de uso, de fácil mantenimiento y no requiere permisos.

Características principales:

Apertura hidráulica de la cámara superior

Elevación hidráulico del rotor

Puerta expulsión de objetos extraños

Tensor hidráulico de las correas para un reemplazo rápido del rotor

Rejilla con secciones intercambiables con unas medidas modulares

Instalación sobre amortiguadores para reducir al mínimo las vibraciones

Ejecución fija o porta contenedores de gancho



## KLADIVOVÝ MLÝN

SCM Technology představuje u příležitosti veletrhu systémovou novinku ve výrobě kladivových mlýnů. Nově vyvinuté zařízení umožňuje i přes své menší rozměry vysokou produktivitu, při zachování nízké spotřeby.

Tento nový kladivový mlýn s jednoduchým systémem údržby je charakteristický svou výraznou robustností konstrukce.

Hlavními technickými specifiky mlýnu SH160/1000 jsou:

- Hydraulické otvírání horní komory.
- Hydraulické zvedání rotoru.
- Vyhazovací dveře cizích těles.
- Hydraulické napínání řemenů k rychlé výměně rotoru.
- Rošt s vyměnitelnými segmenty s modulovými rozměry.
- Instalace s antivibračními bloky k minimalizaci vibrací.



## HAMMERMÜHLEN

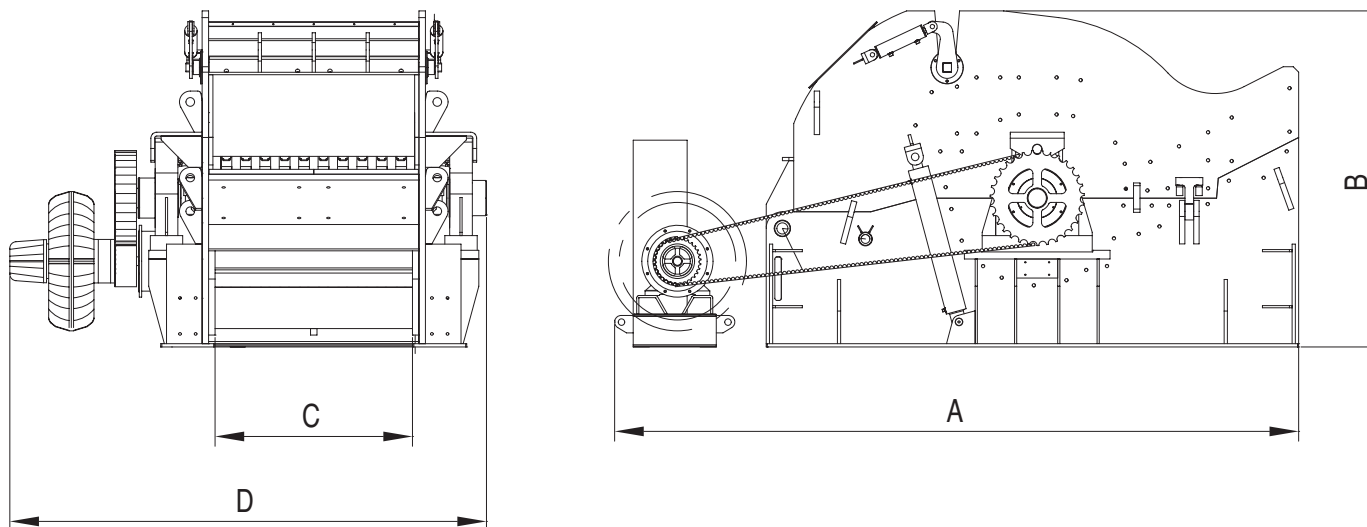
Anlässlich der Ausstellung SCM, dank seiner System, präsentiert die neue Produktion für Hammermühlen mit kleine Abmessungen.

Der neue Hammermühlen hat eine äußerst robuste Struktur und einfache Wartungssystem.

Hauptmerkmale:

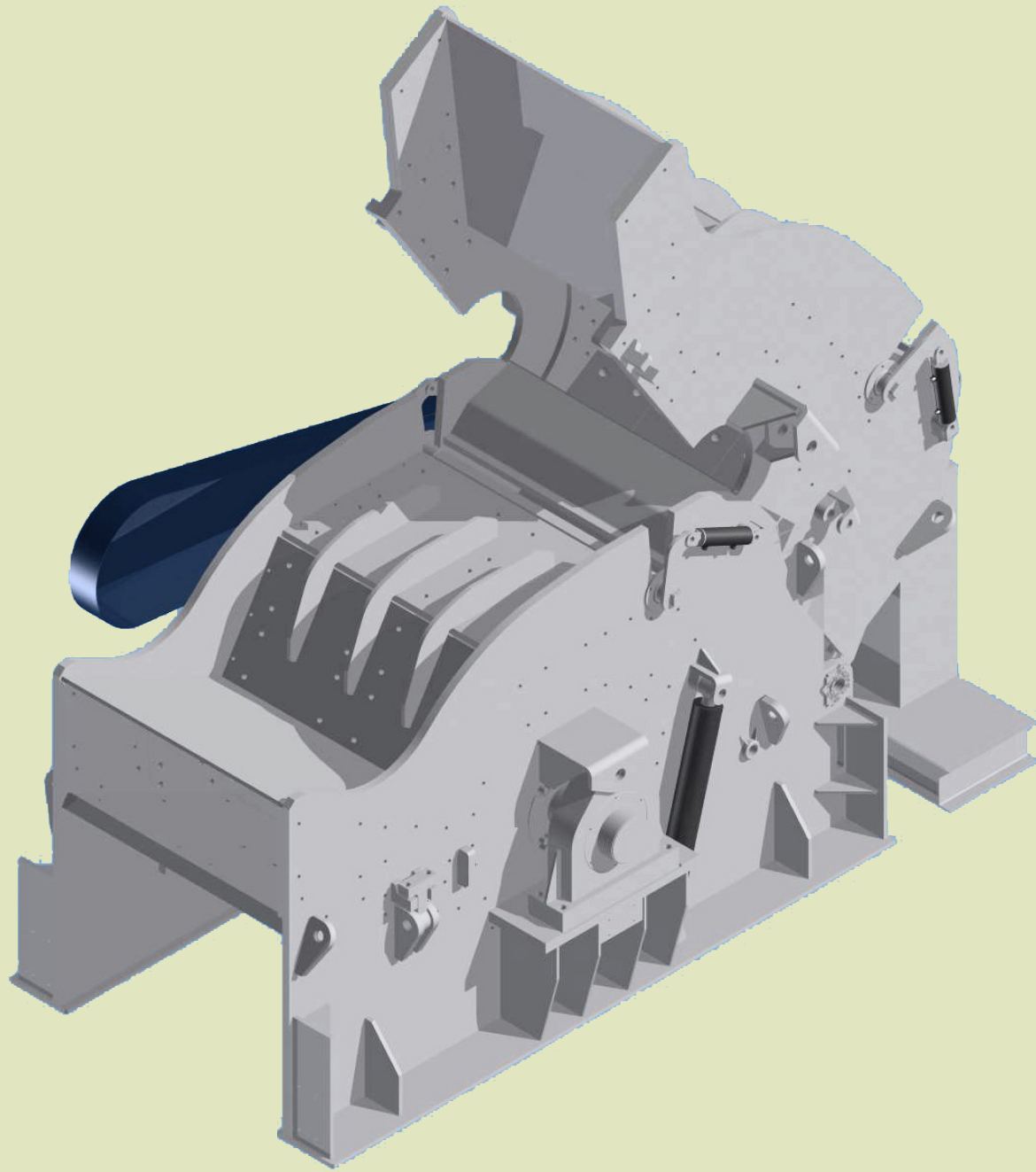
- Hydrauliköffnung der oberen Kammer
- Hydraulische Erhebung des Rotors
- Ausstoßende Tür fuer Fremdkörpern
- hydraulischen Spanngurte um einen schnellen Austausch des Rotors
- Gitter mit austauschbaren Sektionen mit modularen Massnahmen
- Installation auf Dämpfer um die Vibrationen zu reduzieren.

# MULINO A MARTELLI SH 160/1000 - SH 200/1000



Caratteristiche tecniche Technical data		SH160/1000	SH200/1000
A	mm	3200	3200
B	mm	1600	1600
C	mm	915	1100
D	mm	2210	2400
Peso totale Total weight	ton	10	15
N° Martelli N° Hammers	N°	16	20
Produzione oraria Hourly production	ton/h	3-4	7-8
Motorizzazione Engines		Electric / Diesel	Electric / Diesel





# SCM<sup>TM</sup> TECHNOLOGY




SCM TECHNOLOGY s.r.l. Via Grande, 27/1 - 42028 POVIGLIO (RE) - Italy  
Tel. +39 0522 967369 - Fax +39 0522 486913  
www.scm-technology.com - info@scm-technology.com



Markets in the World where we Work

 Le migliori tecnologie  
per il riciclaggio dei materiali

 The best technologies  
for material recycling

 Las mejores tecnologías  
para el reciclaje de materiales

 Nejlepší technologie  
pro recyklaci materiálů

 Die besten Technologien  
für das Materialrecycling

 Les meilleures technologies  
pour le recyclage des matériaux

 Najlepsze technologie  
recyklingu materiałów

 Malzeme geri dönüşümü  
için en iyi teknolojiler